

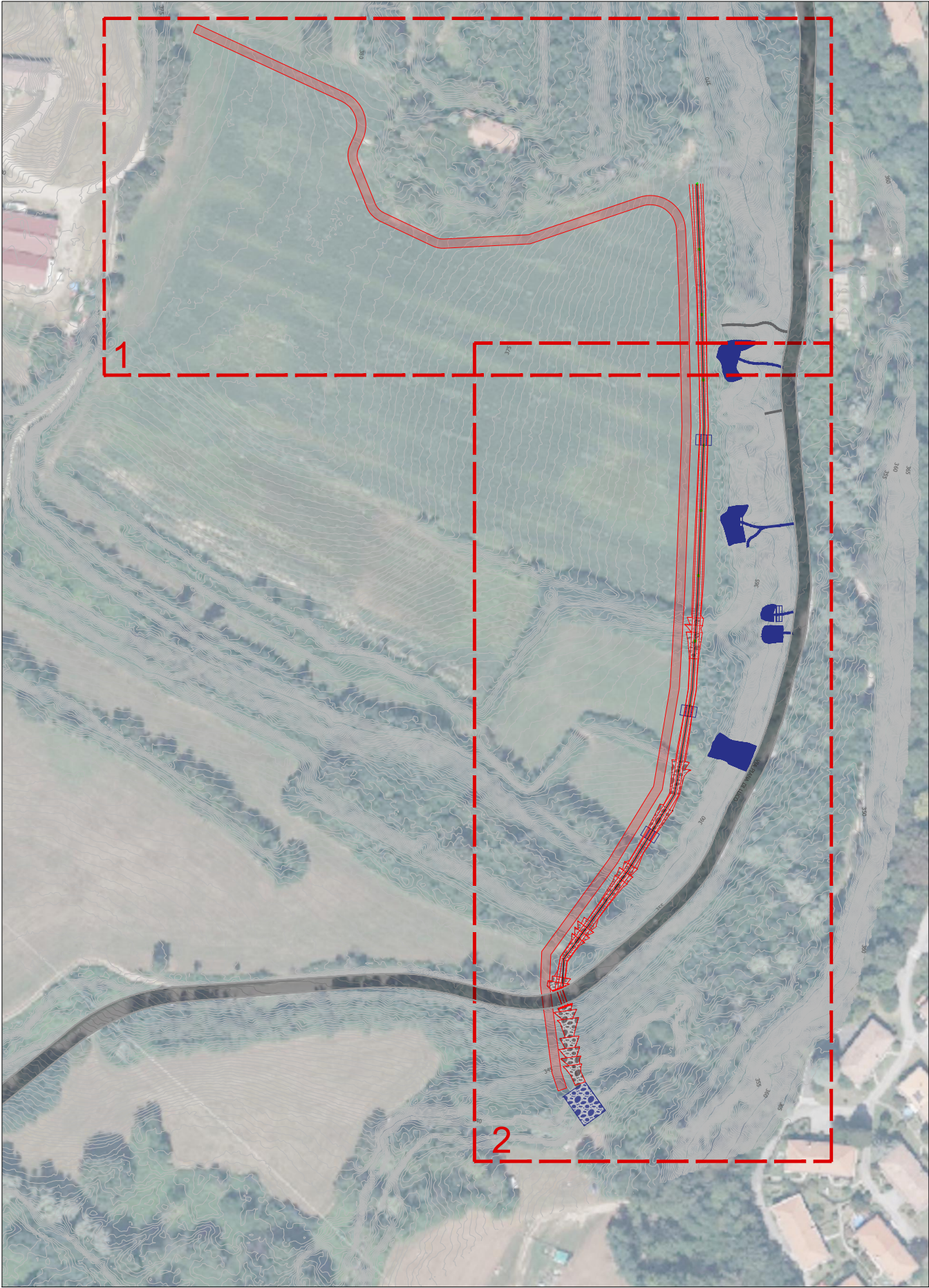
STRALCIO PLANIMETRICO 1
scala 1:500



STRALCIO PLANIMETRICO 2
scala 1:500



QUADRO D'UNIONE
scala 1:2000



LEGENDA

- INTERVENTI IN PROGETTO
- INTERVENTI COMPLEMENTARI NON REALIZZABILI CON IL FINANZIAMENTO DISPONIBILE



COMUNE DI VARESE
Via Sacco, 5 - 21100 Varese (VA)

OPERE DI SISTEMAZIONE VERSANTI PROSPICIENTI VIA
PIANA DI LUCO

PROGETTO ESECUTIVO

DATA
OTT 2024

PLANIMETRIA GENERALE DEGLI INTERVENTI

CODICE
PDL
3002

SCALA
INDICATA

REV.
00

I progettisti

Ing. Alessandro Balbo
Ordine Ingegneri Milano - N. A22903

Ing. Giacomo Galimberti
Ordine Ingegneri Como - N. 2171A

Dott. Geol. Roberto Carimati
Ordine Geologi Lombardia- n.344 AP

Dott. Geol. Giovanni Zaro
Ordine Geologi Lombardia- n.427 AP

Gruppo di lavoro
Arch. Domenico Avati
Ing. Gea Bresciani
Ing. Daniele Recalcati
Ing. Roberta Romiti



REVISIONE	DATA	DESCRIZIONE
00	10/2024	PRIMA EMISSIONE